

## BUENAS PRACTICAS MEDIOAMBIENTALES

DOMETAL empresa dedicada a la gestión de plantas de tratamiento de escorias y chatarras con manipulación y transporte de las mismas, tiene un respeto especial por el medioambiente y define en este documento unas medidas sencillas que puede adoptar tanto la empresa como sus empleados para reducir el impacto ambiental negativo de sus actividades y que denominamos . **BUENAS PRACTICAS MEDIOAMBIENTALES**. El cumplimiento de estas normas redundará en la protección de nuestro entorno y en la reducción del riesgo laboral con un consumo responsable de recursos naturales en las instalaciones.

### 1 CONSUMO RACIONAL DE ENERGIA

*Dometal instalará la potencia necesaria justa, buenos aislamientos térmicos, alumbrado sectorizado y de led o bajo consumo*

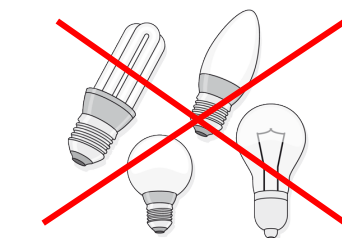


#### APARATOS ELECTRICOS

- \*Apagar los aparatos siempre que estén sin uso más de una hora.
- \*Desenchufar los alimentadores de corriente al acabar la jornada cortando los interruptores de los ladrones que apagan varios aparatos a la vez.
- \*Recargar los equipos el tiempo justo y desenchufarlos después.
- \*Configurar ordenadores, impresoras, escáner, fotocopiadoras, etc en modo "ahorro de energía"
- \*Usar pantallas planas que tienen menores radiaciones y consumos de energía.
- \*Apagar la pantalla del ordenador si no se utilizan.
- \*Usar salvapantallas negros que salten cada 10 minutos o menos.

#### ILUMINACION

- \*Aprovechar al máximo la luz natural en los puestos de trabajo
- \*Encender luces sólo en las áreas que se estén utilizando.
- \*Apagar luces innecesarias aunque sea por poco tiempo.



#### CLIMATIZACION

- \*Regular la temperatura natural antes de usar climatización (abrir ventanas en verano y bajar persianas en invierno).
- \*Programar la climatización en zonas ocupadas sólo en jornada laboral.
- \*Utilizar ventiladores antes que aire acondicionado.
- \*Adecuar el nivel de climatización (verano 18°C-20°C, invierno 21°C-24°C).

## 2 AHORRO DE AGUA

*Dometal instalará sistemas de regulación de caudal*



- \*Cerrar grifos para no malgastar agua.
- \*Controlar contadores, tuberías y calderas para evitar fugas.
- \*Avisar al mantenimiento en caso de averías.
- \*Usar inodoros con control, no utilizarlo de papelera.
- \*Usar agua caliente cuando sea imprescindible.

## 3- REDUCIR LAS NECESIDADES DE MATERIAL

*Los materiales, sustancias, aparatos usados en el proceso generan contaminación, por ello es necesario que Dometal los reduzca al máximo*



### **PAPEL**

- \*No malgastar papel.
- \*Trabajar en soporte informático con formatos de letra reducido.
- \*Disminuir las impresiones, imprimir a dos caras y no en color.
- \*Utilizar papel reciclado o usar papel FSC (consumo responsable) con poco gramaje y no térmico ya que no se puede reciclar.



### **OTROS MATERIALES Y APARATOS**

- \*No derrochar material que se consume con la utilización
- \*Conocer los aparatos y conservarlo en perfectas condiciones para alargar su vida útil.
- \*Reutilizar material potencialmente desechable, cajas, carpetas, envases, etc).
- \*Reparar equipos antes de comprar otros.
- \*Entregar a gestor autorizado los residuos, especialmente los peligrosos.
- \*Unificar materiales y sustancias utilizadas para facilitar su gestión y reciclado.

## 4 CONSUMO RESPONSABLE DE RECURSOS NATURALES EN INSTALACIONES



***Dometal utilizará criterios de sostenibilidad en la compra de bienes y servicios***

- \*Trabajar con proveedores que garanticen la calidad de bienes y servicios medioambientalmente hablando y con comercio justo, tendrán prioridad los certificados en calidad y medioambiente.
- \*Adquirir equipos y productos que presenten menor riesgo para el medioambiente.
- \*Utilizar productos y equipos más duraderos con menor impacto, envasados a granel o con poco empaquetamiento, que se puedan reutilizar o reciclar.
- \*Planificar y adquirir equipos con mayor eficiencia energética, para evitar excedentes y negociar la devolución de envases vacíos para su reutilización.

## 5 PRODUCCIÓN DE BIENES Y SERVICIOS DE FORMA LIMPIA



***Dometal planificará, diseñará y producirá sus bienes y servicios de forma higiénica para el entorno, evitando productos tóxicos y peligrosos, que generen daños ecológicos. Optimizará procesos minimizando el uso de recursos y la generación de residuos.***

- \*Cumplir la normativa medioambiental de emisiones y vertidos y denunciar sus incumplimientos.
- \*Cambiar las sustancias peligrosas por otras menos peligrosas y solicitar a la empresa que utilice técnicas y elementos poco invasivos para el medioambiente.
- \*Recuperar recursos, calor, agua, disolventes y emplear subproductos en el proceso.
- \*Pedir formación específica en equipos y procesos para maximizar su eficiencia y evitar fallos de funcionamiento y derroche de recursos.
- \*Revisar y mantener los equipos, máquinas y herramientas para evitar limpiezas y minimizar posibles pérdidas y contaminación en los procesos.
- \*Implantar protocolos de seguridad en las operaciones de carga, transporte, transferencia y descarga, para evitar fugas.
- \*Aumentar el control de los procesos y depuración de emisiones y vertidos para reducir al máximo los residuos, emisiones y vertidos en caso de accidente.
- \*Establecer un Plan de emergencia en caso de accidentes.
- \*Utilizar máquinas poco ruidosas con barreras acústicas, usándolas el tiempo justo y en horarios poco molestos para evitar contaminación acústica del ruido.

## 6 ALMACENAMIENTO ADECUADO PARA EVITAR LA PERDIDA DE RECURSOS

***Dometal organizará y guardará de forma correcta en distintas zonas tanto los materiales a usar para los trabajos como los bienes y los residuos producidos. Se tendrá sumo cuidado con las mercancías peligrosas.***



- \* Limitar el acceso de personal a almacenes y zonas de generación de productos y residuos.
- \* Formar al personal en la manipulación de sustancias especialmente las peligrosas respetando las condiciones de almacenaje y guardar las cantidades estrictamente necesarias.
- \* Solicitar y almacenar en lugares visibles las fichas de seguridad de los productos almacenados.
- \* Almacenar cada producto en su lugar y etiquetarlo para su correcta identificación.
- \* Comprobar el buen estado de recipientes y contenedores cerrándolos herméticamente para evitar derrames, fugas y evaporaciones.
- \* Instalar sistemas de alarmas de rebose, drenaje y contención en los almacenes y disponer de equipos de seguridad para emergencias como extintores y absorbentes.

## 7 GESTION DE LOS RESIDUOS GENERADOS

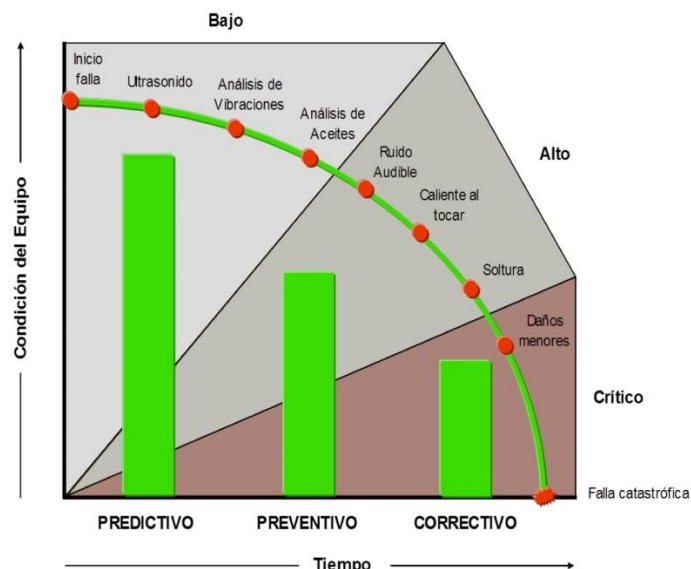
***Los residuos son desechos que contaminan.  
"El mejor residuo es el que no se produce"  
Dometal hará los mayores esfuerzos en su  
reducción, reutilización y gestión final.***



- \* Los trabajadores deben fomentar la gestión de residuos generados, su reciclaje y reutilización si es posible, en caso contrario:
- \* Promover el compostaje de los residuos orgánicos.
- \* Reducir al mínimo el espacio ocupado por los residuos que van al vertedero.
- \* Manipular los residuos con cuidado para evitar roturas y vertidos.
- \* Almacenar residuos con higiene y seguridad utilizando los recipientes correctos para cada residuo.
- \* Tener especial cuidado con los residuos peligrosos. Utilizar cubetos de contención en los líquidos.
- \* No verter ni incinerar los residuos para su eliminación.
- \* Asegurarse que los residuos se entregan a gestores autorizados.
- \* Pedir a la empresa información sobre gestores, autorizaciones, declaraciones y planes de prevención de residuos.

## 8 MANTENIMIENTOS PREVENTIVOS Y CORRECTIVOS

*Dometal realiza la revisión y mantenimiento preventivo de instalaciones, equipos y procesos evitando los fallos, roturas y alargando su vida útil, esto reduce el consumo de agua, energía, materiales y recursos disminuyendo los residuos generados. Cuando existe una avería en los equipos se contrata un servicio especializado para su solución y reparación.*



- \*Tener un acceso sencillo y rápido a los equipos y procesos que facilite los mantenimientos.
- \*Orden y limpieza de las zonas de trabajo que facilite la detección y control de fugas, derrames etc.
- \*Respetar los protocolos de mantenimiento sobre productos peligrosos y evitar residuos en exceso.
- \*Hacer los mantenimientos en lugares acondicionados para la recogida de todos los residuos.
- \*Ventilar los lugares de trabajo periódicamente y conservar los niveles de humedad.

## 9 ORDEN Y LIMPIEZA

*La limpieza, tarea común en toda actividad, emplea sustancias peligrosas (tóxicas) que generan residuos peligrosos, para evitar efectos negativos en el medioambiente es necesario ORDEN, que facilitará las tareas de LIMPIEZA y la planificación de estas operaciones para evitar la limpiar en exceso, y utilizar sustancias inocuas. Dometal tratará de ensuciar menos en lugar de limpiar más.*

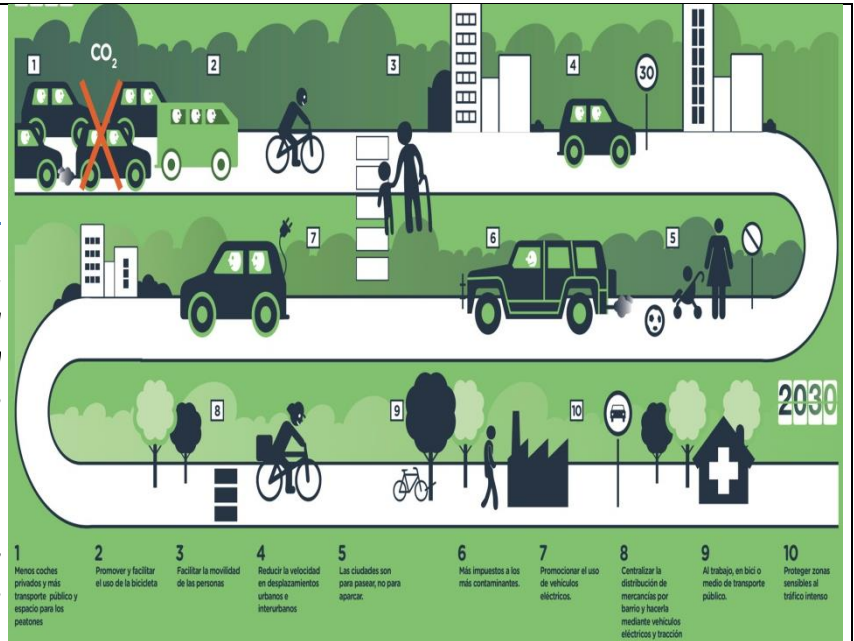
### PRACTICA LAS 5 S



- \*Formar al personal de limpieza para optimizar productos, materiales, etiquetas de productos peligrosos para cambiarlos por otros no peligrosos.
- \*Usar productos no tóxicos, biodegradables, sin fosfatos ni cloro, no corrosivo, con disolvente al agua, etc.
- \*Utilizar la menor cantidad especificada por el fabricante del producto para minimizar residuos.
- \*No verter productos ni desechos químicos por la red de saneamiento ni por los desagües.
- \*Limpiar herramientas y equipos inmediatamente después de acabar para que no se reseque la suciedad y evitar el malgasto posterior de agua u otros productos para quitarla.
- \*Usar aire comprimido, agua a alta presión, barredoras mecánicas, etc para reducir la cantidad de agua utilizada.
- \*Tener absorbentes (arena) por si hay algún derrame de lubricantes, sustancias peligrosas etc.
- \*Los envases que hayan contenido productos peligrosos serán considerados siempre como productos peligrosos y gestionarlos como tal.

# 10 TRANSPORTE Y MOVILIDAD SOSTENIBLE

*El tráfico contribuye a la contaminación atmosférica y al cambio climático por ello Dometal establecerá un diseño de rutas que optimice recorridos evitando desplazamientos innecesarios ahorrando tiempo y combustible. Es necesario una flota de vehículos moderna y con mantenimientos preventivos y correctivos.*



\* Antes de hacer un viaje de negocios ver si es posible sustituirlo por una videoconferencia o similar.

\* Es preferible el viaje en ferrocarril que por carretera o aire.

\* Utilizar técnicas de CONDUCCION EFICIENTE:

- |                                  |   |
|----------------------------------|---|
| -Viajar con ventanillas subidas. | -Mantener neumáticos con presión correcta y bien alineados.     |
| -Evitar frenazos y acelerones.   | -climatizar vehículo entre 17º y 24º sólo si es imprescindible. |
| -Usar marchas largas.            | -Velocidad en Arcelor 50km/h en interior instalación 10km/h.    |
| -Circular a bajas revoluciones.  | -Velocidad fuera Arcelormittal 90-100km/h es máximo ahorro.     |

\* Hacer planes de movilidad sostenible en el traslado de los empleados al puesto de trabajo.

-Desplazarnos al trabajo caminando, en bicicleta o en transporte público.

-Organizar en un vehículo particular viajes compartidos con compañeros con igual itinerario.

-Promover el uso de vehículos eléctricos.

# 11 PARTES INTERESADAS COMPROMETIDAS CON EL MEDIOAMBIENTE

*Dometal fomentará la participación de las partes interesadas, clientes, trabajador@s, proveedores, etc, relacionados con nuestros productos y servicios para lograr los objetivos planteados de medioambiente.*



\* Informar a las partes interesadas, a través de la página web, de las formas de reducir el consumo de recursos, la generación de residuos, vertidos, y emisiones etc con **BUENAS PRACTICAS MEDIOAMBIENTALES** que ayuden en el mantenimiento y conservación del medioambiente.

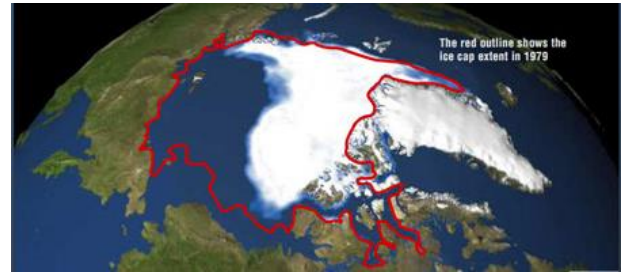
\* Etiquetar correctamente los productos para evitar que las partes interesadas generen residuos innecesarios y alarguen la vida útil de los aparatos y fortalecer el consumo responsable.

# LA PROTECCION DEL MEDIOAMBIENTE ES UNA APUESTA DE FUTURO



Para proteger la Naturaleza es primordial que las empresas se comprometan y consigan reducir el deterioro que causan sus actividades. Los trabajador@s nos debemos implicar activamente en la gestión ambiental en los centros de trabajo con la aplicación y difusión de las BUENAS PRACTICAS MEDIOAMBIENTALES, y hacerlo en todos los ámbitos de nuestra vida, para conseguir una sociedad más sostenible.

Desde hace 50 años se habla de cambios climáticos. Los efectos del CAMBIO CLIMÁTICO que se ven reflejados a diario en los diferentes lugares del mundo son evidentes. Los eventos y fenómenos que tienen que ver con el clima se han intensificado y son cada vez más frecuentes.



- El **derretimiento de los casquetes polares** aumentará los niveles de aguas de los océanos, ocasionando inundaciones y la migración de población costera a otros sitios.



- La **intensidad y reiteración de huracanes, tornados, tormentas y ciclones** aumentará en las próximas décadas y sus efectos destructivos sobre población y recursos naturales llegará a niveles catastróficos.

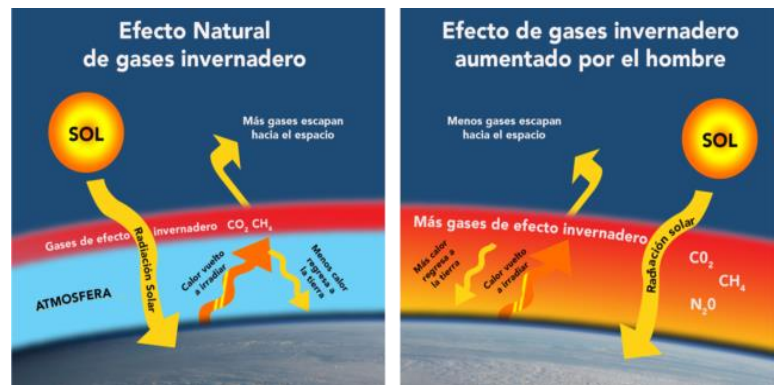


- El **aumento de las temperaturas y las consecuentes sequías** provocará principalmente incendios y escasez de alimentos, ya que las plantas no se adaptan a altas temperaturas, y por otro lado, sin agua no pueden crecer los cultivos ni se pueden recargar los acuíferos.



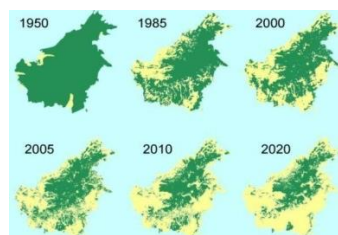
- El **calentamiento global** cuyo principal causante son las emisiones de dióxido de carbono (CO<sub>2</sub>), emitida principalmente por la combustión de combustibles fósiles, utilizados principalmente para el transporte (petróleo) y electricidad (gas natural y carbón). Así mismo, las emisiones de metano (CH<sub>4</sub>) contribuyen al calentamiento global. La actividad ganadera es una de las mayores emisoras de gas CH<sub>4</sub> y ácido carbónico a la atmósfera. El CH<sub>4</sub> producido se genera principalmente por los procesos fermentativos del alimento que hay en el ganado y vertederos. Una molécula de metano equivale a 23 moléculas de CO<sub>2</sub>.

- El **“efecto invernadero”** es el calentamiento que se produce cuando ciertos gases de la atmósfera de la Tierra retienen el calor. Estos gases dejan pasar la luz pero mantienen el calor como las paredes de cristal de un invernadero aumentando la temperatura terrestre.



- **Contaminación de las aguas** del planeta, la agrupación de todos los gases existentes en la atmósfera que provocan el efecto invernadero ayudan a la formación de cúmulos de gases ácidos que terminan en precipitación o **lluvia ácida** afectando a ríos, lagos, mares, océanos y superficies terrestres desnutriendo las plantas y acabando en deforestación.

- La **deforestación drástica**, debido a la sobreexplotación y tala indiscriminada de madera, e incendios descontrolados sin reforestación en los grandes bosques tropicales y amazónicos.







- **Destrucción de flora y fauna**, tanto la vegetación como las diferentes especies existentes en el planeta se ven afectadas completamente por parte de la contaminación de la atmósfera; ya que no solo se trata del aumento de la temperatura o de la fijación del efecto invernadero sino de las secuelas a largo plazo que se implanta en la superficie del planeta, dañando la integridad de la vegetación, así como la buena salud de los animales de todas las especies; aspecto que interviene en la degradación de la cadena alimenticia perteneciente a todos los habitantes del mundo.

#### **MEDIDAS QUE PUEDEN MITIGAR ESTOS EFECTOS DEL CAMBIO CLIMATICO**

- Uso de energías renovables,
- Reducir el volumen de desechos
- Conservación de los océanos
- Conservación de los bosques,
- Conservación de la biodiversidad,
- Transporte limpio



Nuestro bienestar depende de los recursos naturales existentes en la biosfera. Las empresas deben conseguir sistemas productivos que eliminen progresivamente los impactos ambientales negativos, la contaminación y los residuos, y en caso contrario que sean asumibles por la Naturaleza y compatibles con el ecosistema existente.

La Comunidad Internacional no puede hacer caso omiso a estas señales, ya que los resultados exitosos de la aplicación de acciones, protocolos y desarrollo de programas, planes y proyectos para salvar el planeta, no son claros, ni hay evidencias de cumplimiento, ni de mejora. Hay que acelerar el paso de actuación y salir de la zona de confort en las que se encuentran muchos países y sus habitantes.

Las soluciones están en nuestras manos. Sabemos lo que destruye nuestro planeta, y deberemos contribuir en la medida de nuestras posibilidades, para asegurar nuestro bienestar presente y futuro.

